



Blumenbecker Prag s. r. o.

CZ – 108 03 Praha 10 • Počernická 96

Tel. (+420) 296 411 610 • Fax (+420) 296 411 620

www.blumenbecker.cz • E-Mail: info@blumenbecker.cz

# Kolesové rýpadlo KK 1300.1

## Referenční list

### Popis



**Projekt** Řídicí systém pro zakladač KK 1300.1

**Investor** Severočeské doly a.s., Doly Bílina

**Místo** Bílina, Česká republika

**Rok** 2011

**Rozsah dodávky** *Pohony, řídicí systém a vizualizace*  
Projekt, dodávka pohonů a ŘS, uživatelský SW, uvedení do provozu

### Specifikace



#### Řídicí systém

- *Siemens Simatic S7-400 s CPU 416* (pracovní a studená záloha),
- 16 stanic vzdálených I/O , cca 1900 proměnných



## HMI

- **4x grafický operátorský panel MP-377**  
Vizualizace ve WinCC

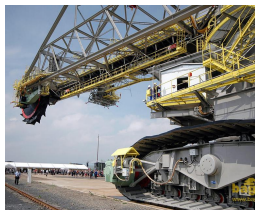
## Pohony

- **Regulované pohony AC**
- 8x napájecí jednotka (ALM, SLM, BLM)
- 27x motorový modul (SMM)
- 3x výstup 71-900 kW, napětí 400, 690 V
- 3x měnič 22 kW, měniče SINAMICS S120, SINAMICS G120



## Komunikace

- § **Sběrnice PROFIBUS DP použitá ke komunikaci centrální jednotky řídicího systému, jednotek vzdálených vstupů a výstupů, operátorských panelů, inteligentních ochran v rozvodně VN, čidel polohy a regulovaných pohonů;**
- § **Výměna signálů s řídicím systémem mazání přes DP/DP coupler. Je realizována optickým kabelem zapojeným do kruhu se zálohováním metalickým kabelem s kontrolou proudovou smyčkou.**



## Výrobní zařízení

- § **Stroj:** Kolesové rýpadlo KK 1300.1 pro skrývku zeminy
- § **Výkon stroje:** 5 500 m<sup>3</sup> s. z. / hod
- § **Počet korečků:** 15
- § **Průměr kola:** 13 m
- § **Řez – Výška / Šířka / Hloubka:** 30 m / 57 m / 4 m
- § **Celková hmotnost stroje:** 5 000 t



## Technologie

- Řízení a regulace pohonu kola
- Řízení a regulace pohonů pásové dopravy velkstroje
- Řízení a regulace pohonu otoče horní stavby
- Řízení a regulace pohonu zdvihu kolesového výložníku
- Řízení a regulace pohonů housenicových podvozků dolní stavby a podpěrného vozu
- Řízení pohonů ostatních mechanismů a zařízení
- Styk s obsluhou
- Diagnostika poruch
- Programové řízení těžby