

Blumenbecker Prag s. r. o.

CZ – 108 03 Praha 10 • Počernická 96

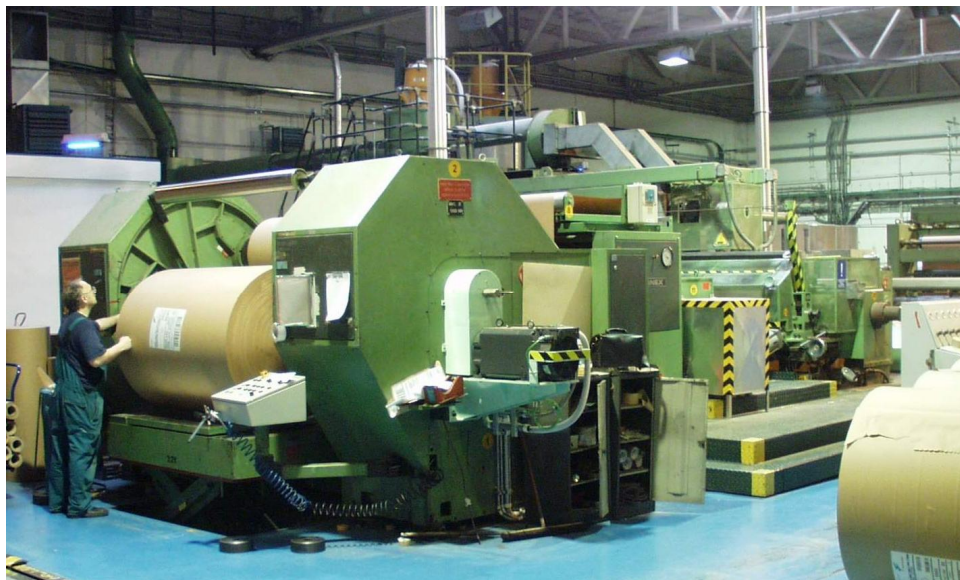
Tel. (+420) 296 411 610 • Fax (+420) 296 411 620

www.blumenbecker.cz • E-Mail: [info@blumenbecker.cz](mailto:info@blumenbecker.cz)

# Laminátor I

## Referenční list

### Popis



**Projekt** Rekonstrukce papírenského stroje č. 1

**Investor** Frantschach Coating Czech a. s.

**Lokalita** Štětí, Česká republika

**Rok** 2002

**Rozsah dodávky** *Regulované a neregulované pohony, řídicí systém a vizualizace*  
Projekt, výroba a montáž rozváděčů, kabeláž, programové vybavení, uvedení do provozu, dodávka motorů

### Specifikace



#### Řídicí systém

§ *Siemens SIMATIC S7-400*

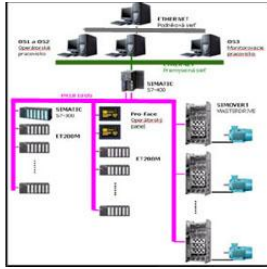
(řízení regulovaných pohonů, 6 analogových měření, 4 sekvence, 568 digitálních I/O a 17 analogových I/O)



#### HMI

§ *Operátorská stanice* se SCADA systémem Siemens WinCC

§ *Grafický operátorský panel* Pro-Face



### Komunikace

- § **PROFIBUS-DP** použitý k propojení řídicího systému, operátorského panelu, regulovaných pohonů a vzdálených periférií
- § **Optický průmyslový Ethernet** použitý k propojení řídicího systému a operátorské stanice
- § **Sériová linka s protokolem Modbus** použitá pro komunikaci řídicího systému a regulátorů Eurotherm
- § Operátorská stanice je připojena do **podnikové sítě**



### Pohony

- střídavé regulované pohony SIMOVERT MASTERDRIVES VC se společnou stejnosměrnou napájecí sběrnicí:
- § 2x osový odvíječ 31 kW
  - § laminátor 37 kW
  - § extruder 400 kW
  - § 2x osový navíječ 44 kW



### Výrobní zařízení

- § Laminovací stroj s maximální rychlostí 400 m/min
- § Produktem zařízení je jednostranně laminovaný balicí papír



### Technologie

- § Řízení mechanických částí zařízení včetně převádění na odvíječi a navíječi za chodu
- § Pohon sekcí stroje a extruderu
- § Řízení pomocných zařízení stroje např. dopravy granulátu, ohřevu a chlazení válců apod.

### Schéma

