



Blumenbecker Prag s. r. o.

CZ – 108 03 Praha 10 • Počernická 96

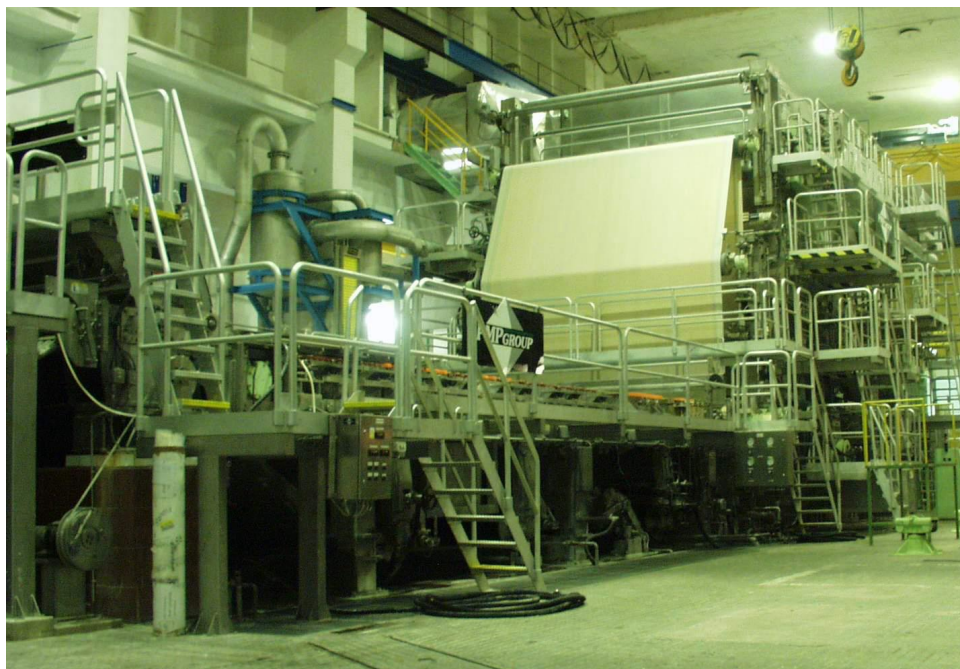
Tel. (+420) 296 411 610 • Fax (+420) 296 411 620

www.blumenbecker.cz • E-Mail: info@blumenbecker.cz

## Papírenský stroj PS3

### Referenční list

#### Popis



**Projekt** Rekonstrukce papírenského stroje č. 3

**Investor** Frantschach Pulp & Paper Czech a. s.

**Lokalita** Štětí, Česká republika

**Rok** 2002

**Rozsah dodávky** *Regulované a neregulované pohony, řídicí systém a vizualizace*  
Projekt, výroba a montáž rozváděčů, programové vybavení a uvedení do provozu, dodávka motorů a převodovek

#### Specifikace



#### Řídicí systém

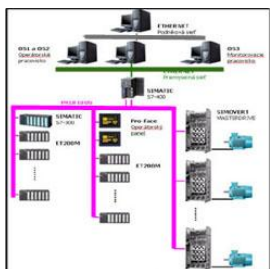
§ *Siemens SIMATIC S7-400*

§ (69 regulací, 129 analogových měření, 30 sekvencí, 1500 digitálních I/O a 360 analogových I/O)



## HMI

- § 3x Operátorská stanice se SCADA systémem Siemens WinCC
- § 2x Grafický operátorský panel Pro-Face



## Komunikace

- § PROFIBUS-DP použitý k propojení řídicího systému, operátorských panelů, regulovaných pohonů a vzdálených periférií
- § Optický průmyslový Ethernet použitý k propojení řídicího systému a operátorských stanic
- § Operátorské stanice jsou připojeny do podnikové sítě

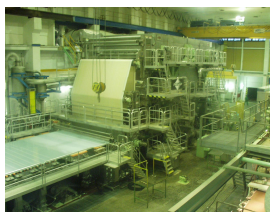


## Pohony

- § střídavý regulovaný 14 motorový pohon stroje. Použity asynchronní motory napájené ze střídačů SIEMENS typu SIMOVERT MASTERDRIVES VC
- § jednotky měničů jsou propojeny servisní a monitorovací sítí USS DriveMonitor
- § 37 individuálních regulovaných pohonů

## Výrobní zařízení

- § papírenský stroj s maximální výrobní rychlostí 450 m/min
- § přípravná látka pro stroj
- § produktem je jednostranně hlazený balící papír



## Technologie

- § skladování, třídění, mletí a doprava látky do nátoku papírenského stroje
- § chemické hospodářství a dávkování chemikálií
- § pomocné technologické celky stroje - výmět, vodní hospodářství, tlakové praní, vakuový systém, parokondenzační systém a rekuperace
- § řízení mechanických částí navíječe a stroje
- § pohon stroje

## Schéma

