

Blumenbecker Prag s. r. o.

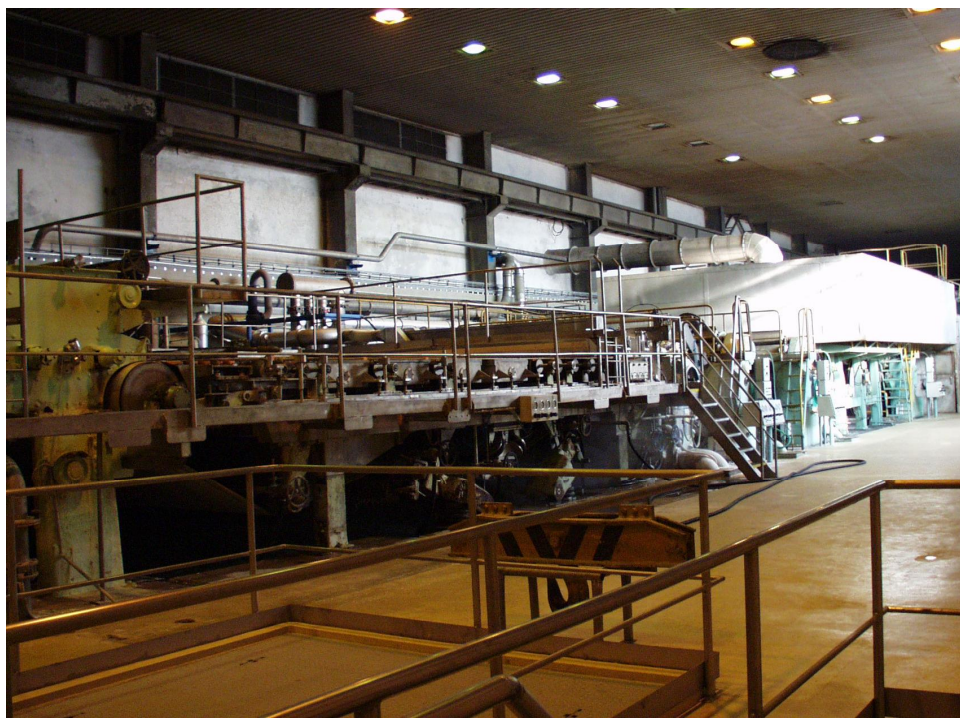
CZ – 108 03 Praha 10 • Počernická 96

Tel. (+420) 296 411 610 • Fax (+420) 296 411 620

www.blumenbecker.cz • E-Mail: info@blumenbecker.cz

Sušicí stroj celulózy

Referenční list



Popis

Projekt Rekonstrukce sušicího stroje celulózy

Investor Frantschach Pulp & Paper Czech a. s.

Lokalita Štětí, Česká republika

Rok 2002

Rozsah dodávky *Regulované a neregulované pohony, řídicí systém a vizualizace*
Projekt, výroba a montáž rozváděčů, kabeláž, programové vybavení a uvedení do provozu, dodávka a montáž motorů a převodovek

Specifikace



Řídicí systém

§ *Siemens SIMATIC S7-400*

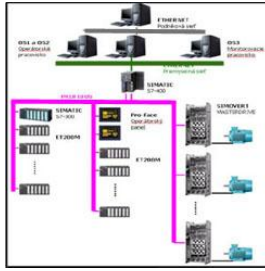
(59 regulací, 130 analogových měření, 2 sekvence, 1280 digitálních I/O a 292 analogových I/O)



HMI

§ *2x operátorská stanice* se SCADA systémem Siemens WinCC

§ *2x grafický operátorský panel* Pro-Face



Komunikace

- § **PROFIBUS-DP** použitý k propojení řídicího systému, operátorských panelů, regulovaných pohonů a vzdálených periférií
- § **Optický průmyslový Ethernet** použitý k propojení řídicího systému a operátorských stanic
- § Operátorské stanice jsou připojeny do **podnikové sítě**



Pohony

- § střídavý regulovaný 14-ti motorový pohon stroje. Použity asynchronní motory napájené ze střídačů SIEMENS typu SIMOVERT MASTERDRIVES VC
- § jednotky měničů jsou propojeny servisní a monitorovací sítí USS DriveMonitor
- § individuální pohony stříček tlakového praní apod. napájeny z měničů frekvence SIMOVERT MICROMASTER

Výrobní zařízení

- § sušící stroj s maximální výrobní rychlostí 80 m/min
- § přípravná látka pro stroj
- § produktem jsou archy vysušené celulózy předávané na balicí linku

Technologie

- § skladování, třídění a transport látky do nátku sušícího stroje
- § pomocné technologické celky stroje - vodní hospodářství, tlakové praní, vakuový systém, zpracování výmětu, parokondenzační systém a rekuperace
- § pohon stroje

Schéma

