



Blumenbecker Prag s. r. o.

CZ – 108 03 Praha 10 • Počernická 96

Tel. (+420) 296 411 610 • Fax (+420) 296 411 620

www.blumenbecker.cz • E-Mail: info@blumenbecker.cz

Paket-Sorter

Referenz



Beschreibung

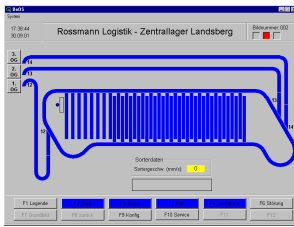
Projekt	Paket-Sorter in Logistikzentrum
Investor	ROSSMANN Logistik GmbH
Ort	Landsberg, Deutschland
jahr	2003
Lieferumfang	<i>Software und Inbetriebnahme</i>

Spezifikation



Steuerungssystem

§ *Siemens SIMATIC S7-400*
(mit 52 x Siemens ET200B remote I/O)



HMI

- 3 x PC mit BeOS Bedienoberfläche
Visualisierung in Programmiersprache Visual Basic und C++
- Kodierterminal Teklogix
- Labeldrucker und Barcode Scanner Datalogic

Kommunikation

- § PROFIBUS-DP verbindet Steuerungssystem, geregelte Antriebe und Fern I/O
- § Serielle Schnittstelle RS422 mit Barcode Scanner
- § Ethernet mit Leitrechner



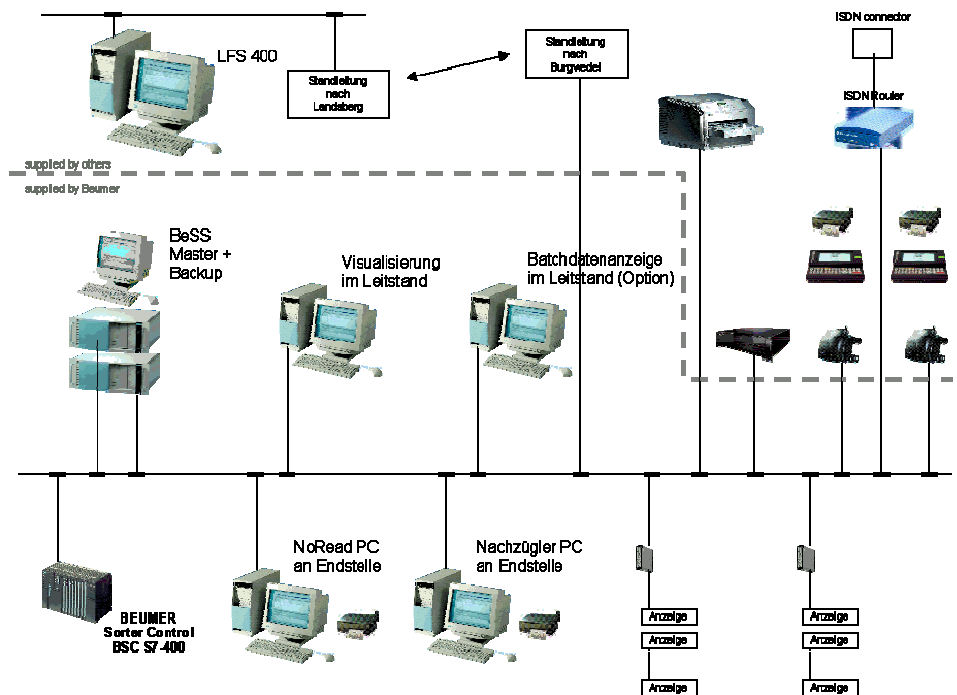
Antriebe

- § 18 x SEW Movimot für Einschleusungen
- § 4 x Linearantrieb SEW Movitrac für Sorter - jeder mit Schubkraft von 400N



Technologie

- § Paket-Sorter in Logistikzentrum
- § Sorterlänge: 147 m
- § Sortergeschwindigkeit: 2,0 m/s
- § Schalenleistung: 12 000 Schalen/h
- § Einschleusungen: 3 Stück
- § Endstellen: 30 Stück



Schema