



Blumenbecker Prag s. r. o.

CZ – 108 03 Praha 10 • Počernická 96

Tel. (+420) 296 411 610 • Fax (+420) 296 411 620

www.blumenbecker.cz • E-Mail: info@blumenbecker.cz

# ЛУКО Силбитц

## Список референций

### Описание проекта



**Проект**

Конденсатор воздушного охлаждения

**Область**

Силбитц, Германия

**Год**

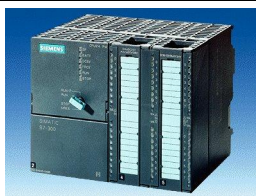
2002

**Объемы поставки**

**Система управления и визуализация**

Программа и внедрение в производство

### Параметры



**Система управления**

§ *Siemens SIMATIC S7-300*

(2 регулятора, 18 аналоговых измерителя, 2 секвента, 128 логических устройства входа/выхода и 26 устройства входа/выхода)



**Визуализация**

§ *Операторская панель Siemens OP7*

**Коммуникация**

§ *MPI* соединяет систему управления с операторской панелью

§ *PROFIBUS* соединяет систему управления с системой управления высшего уровня

**Параметры**

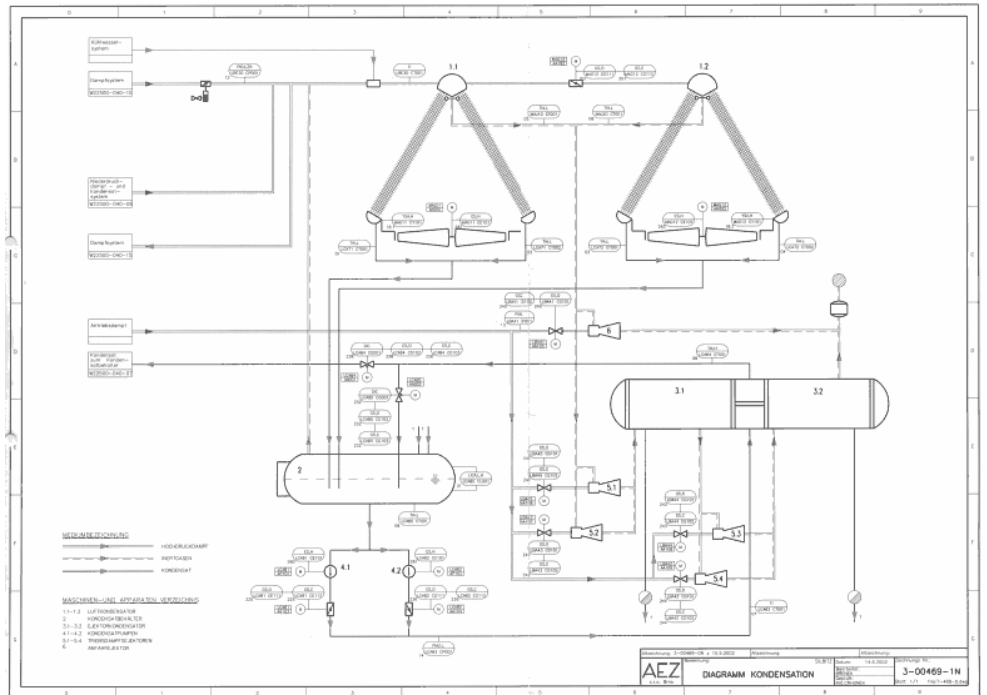
§ Номинальное число оборотов: 500 1/мин

### Технологии

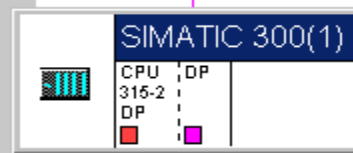
§ Растопка, регуляция и охрана конденсатора

§ Вспомогательные приводы конденсатора –инжекторы, конденсаторные насосы и т.д.

Схема



PROFIBUS(1)  
PROFIBUS



MPI(1)  
MPI

(0) UR	
1	
2	CPU 315-2 DP
X2	DP
3	
4	A18x12Bit
5	A18x12Bit
6	A18x12Bit
7	D132xDC24V
8	D132xDC24V
9	D132xDC24V
10	D032xDC24V/0.5A
11	A02x12Bit