

Blumenbecker Prag s. r. o.
CZ – 108 03 Praha 10 • Počernická 96
Tel. (+420) 296 411 610 • Fax (+420) 296 411 620
www.blumenbecker.cz • E-Mail: info@blumenbecker.cz

Ламинатор I

Список референций

Описание



Проект	Реконструкция бумагоделательного агрегата номер 1
Инвестор	Frantschach Coating Czech a. s.
Область	Штети, Чехия
Год	2002
Объемы поставки	Регулируемы и нерегулированные приводы, система управления и визуализация Проект, изготовление и монтаж распределителей, прокладка кабеля, программное обеспечение, наладка
Спецификация	



Система управления

§ *Siemens SIMATIC S7-400*

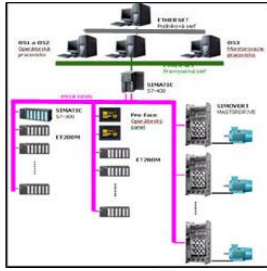
(управление регулируемыми приводами, 6 аналоговых измерителей, 4 секвенции, 568 дигитальных устройств вывода/ввода и 17 аналоговых устройств вывода/ввода)



HMI

§ **Операторская станция со SCADA системой** Siemens WinCC

§ **Графическая операторская панель** Pro-Face



Коммуникации

- § **PROFIBUS-DP** используемый к подключению системы управления, операторской панели, регулируемых приводов и отдаленных периферий
- § **Оптический промышленный Ethernet** используемый к подключению системы управления и операторской станции
- § **Серийная линия с протоколом Modbus** используемая для коммуникации системы управления и регулятора Eurotherm
- § Операторская система, которая подключена к фирменной сети



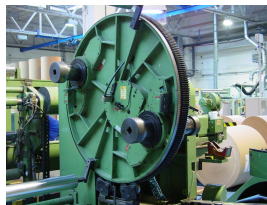
Приводы

- Переменные регулируемые приводы SIMOVERT MASTERDRIVES VC с совместной однонаправленной электропитающей шиной :
- § Двухосное отматывающее устройство 31 kW
 - § Ламинатор 37 kW
 - § Экструдер 400 kW
 - § Двухосное наматывающее устройство 44 kW



Оборудование для изготовления

- § Ламинирующий агрегат с максимальной скоростью 400 м/мин
- § Продукт, который получается после процесса изготовления – это односторонняя заламинированная упаковочная бумага



Технологии

- § Управление механическими частями оборудования в том числе отматывающим/ наматывающим устройством во время работы
- § Привод секции оборудования и экструдера
- § Управление вспомогательными средствами оборудования например доставка гранулят, систем нагрева и охлаждения барабанных установок и т.д.

Схема
Фирменная система Ethernet
Операторская станция
Промышленная сеть Ethernet

