

Blumenbecker Prag s. r. o.

CZ – 108 03 Praha 10 • Počernická 96

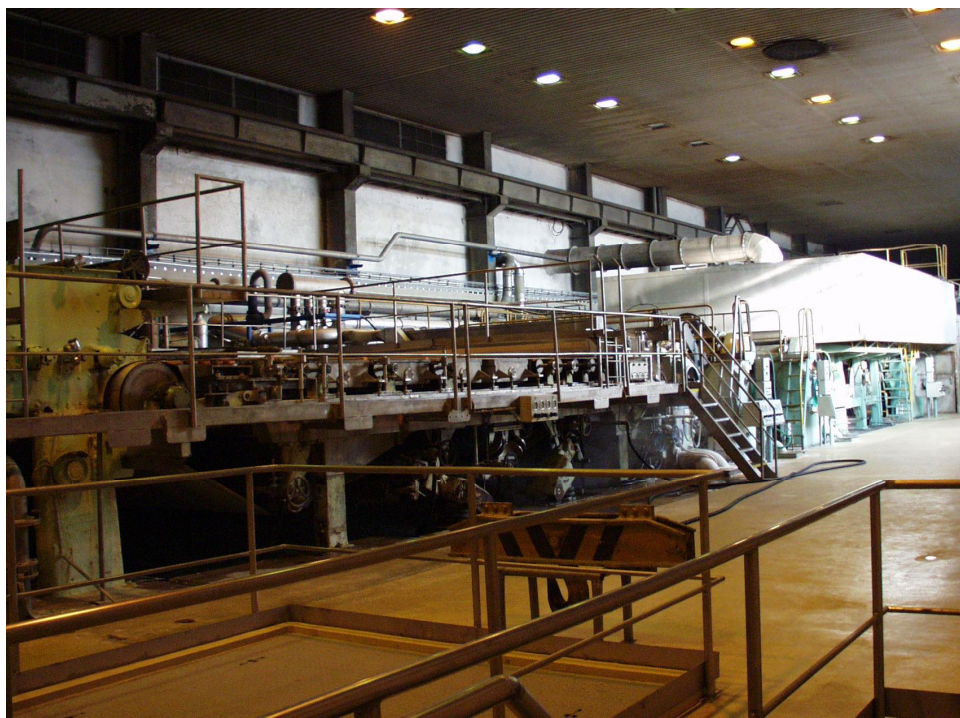
Tel. (+420) 296 411 610 • Fax (+420) 296 411 620

www.blumenbecker.cz • E-Mail: info@blumenbecker.cz

Аппарат для сушки целлюлозы

Список референций

Основная информация



Проект	Реконструкция аппарата для сушки целлюлозы
Инвестор	Frantschach Pulp & Paper Czech a. s.
Область	Штети, Чешская республика
Дата сдачи	2002
Объем поставки	Регулируемые и нерегулируемые агрегаты, система управления и визуализации Проект, изготовление и монтаж распределителей, кабелей, программное обеспечение и запуск оборудования, поставка и монтаж моторов и коробок передач
Характеристика	



Система управления

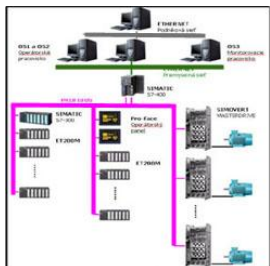
§ *Siemens SIMATIC S7-400*

(59 степеней регуляции, 130 аналоговых измерений, 2 секвентов, 1280 дигитальных I/O и 292 аналоговых I/O)



НМІ

- § 2х **Станция оператора** со SCADA системой Siemens WinCC
- § 2х **графических операторских панели** Pro-Face



Коммуникация

- § **PROFIBUS-DP** используется для подключения системы управления, операторских панелей, регулируемых приводов и удаленной периферии
- § **Оптический промышленный Ethernet** используется для соединения между собой системы управления и станций операторов
- § Станции операторов соединены с **общей производственной сетью**



Приводы

- § Переменный регулируемый 14-ти моторный привод аппарата. Использование асинхронных моторов подключенных к инвертору SIEMENS типа SIMOVERT MASTERDRIVES VC
- § Отдельные трансформаторы подключены к сервисной и мониторинговой сети USS DriveMonitor
- § Индивидуальные приводы трубок мойки под давлением и т.п. подключены к фреквенционному преобразователю SIMOVERT MICROMASTER

Производственное оборудование

- § сушильный аппарат с максимальной производительностью 80 м/мин
- § подготовка вещества для аппарата
- § продуктом являются архи высушенной целлюлозы, передаваемые на упаковочные линии

Технология

- § складирование, сортировка и транспортировка вещества к сушильному аппарату
- § вспомогательные технологические участки машины - очистка, водное хозяйство, мойка под давлением, вакуумная система, пароконденсторная система и рекуперация
- § привод аппарата

Схема
управления

