

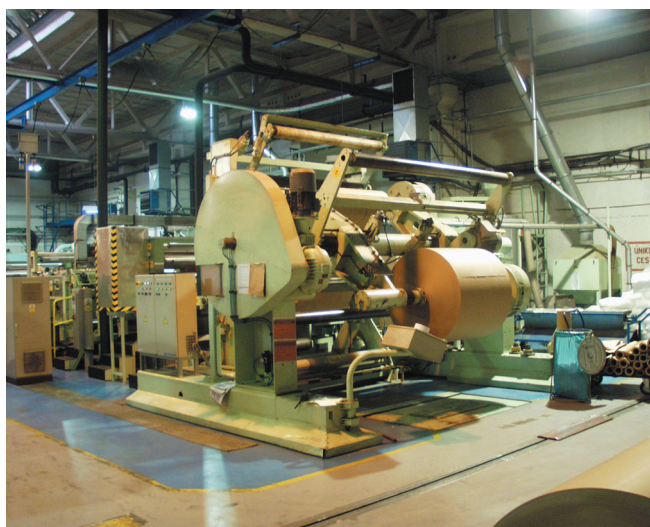
BLUMENBECKER
Prag s.r.o.

РЕТРОФИТЫ

ШКАФЫ С ПРЕОБРАЗОВАТЕЛЯМИ ЧКД

Преобразователи постоянного тока и частотные преобразователи ЧКД поставлялись в 1960-1990 годах в большом количестве в страны бывшего СЭВ в основном для приводов в металлургической, горнодобывающей, бумажной промышленности и сахарного производства.

Поскольку несколько лет назад было окончено производство этих преобразователей и запасных частей к ним, в настоящее время на многих предприятиях возникают проблемы с их ремонтом и поддержкой работоспособности технологического оборудования. Проблема эксплуатации преобразователей ЧКД становится принципиальной, особенно у технологического оборудования с большим количеством приводов, когда выход из строя одного привода вызывает остановку всего оборудования и, как следствие, большие производственные потери (прокатные станы, линии отделки, бумагоделательные машины и т.п.).



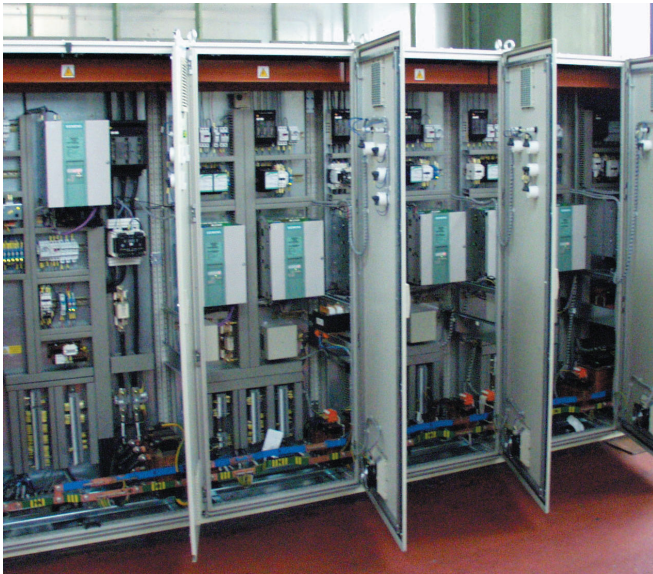
Желая помочь решению указанных проблем, специалисты фирмы Blumenbecker (которые ранее являлись разработчиками и проектировщиками приводов ЧКД) подготовили техническое решение с так называемыми ретрофитами, которые позволяют произвести быструю и экономически приемлемую замену преобразователей ЧКД.

Решение заключается в поставке шкафов со встроенными преобразовательными блоками Siemens, дополненными электрооснащением и программным обеспечением. Наше предложение с функциональной и конструкторской точки зрения представляет собой полноценную замену имеющихся шкафов с преимуществом высокой надежности и комфортной диагностики.



Информацию о фирме найдете на чешском, русском и английском языках на:

www.blumenbecker.cz



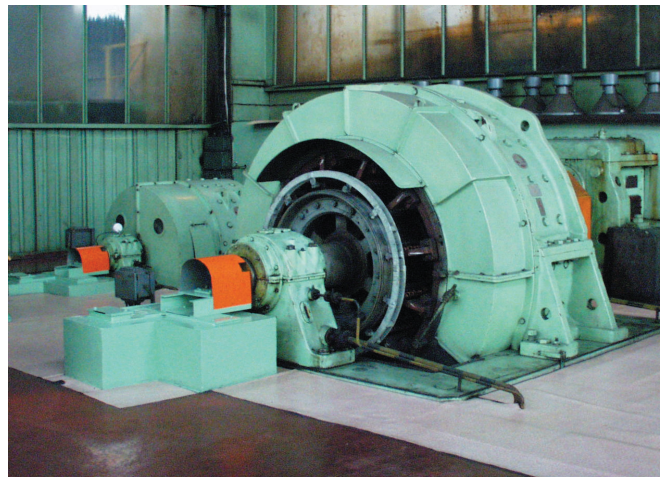
Регуляторы преобразователей полностью цифровые, имеют высокую устойчивость параметров. Ввод в эксплуатацию очень быстрый, благодаря автоматическим оптимизациям и параметризациям регуляторов.

Комфорт при диагностике и вводе в эксплуатацию можно повысить с помощью PC с программой Drive Monitor.

Замену шкафов с преобразователями ЧКД можно производить постепенно с тем, что компоненты из замененных шкафов можно использовать в качестве запасных частей для оставшихся в эксплуатации преобразователей. После окончания замены всех шкафов возможно выгодное использование коммуникационных возможностей новых преобразователей, как для современной малопроволочной коммуникации с вышестоящими системами, так и для взаимной коммуникации.

Новые преобразователи с точки зрения упрощенной замены и вчленения их в имеющееся оборудование выполняют следующие требования:

- выбор мощности в соответствии с требованием заказчика
- обозначение и функции отдельных использованных клемм аналогично, как у преобразователей ЧКД
- размещение и размеры клеммников позволят присоединение имеющихся кабелей
- возможность присоединения различных датчиков оборотов (в том числе и тахогенератора RETA)
- сигнальная совместимость с распределителями и системами SIEMENS (Simatic)



Для интересующихся приложениями ретрофитов мы можем предложить обучение технического персонала заказчика в Чешской республике в затребованном заказчиком объеме и в договоренные сроки для возможности самостоятельного введения в эксплуатацию преобразователей и ухода за ними.

Техническую помощь у заказчика предполагаем проводить только в минимальном объеме, например, при вводе заказчиком в эксплуатацию первых преобразователей или при возникших случайных технических проблемах при вводе их в эксплуатацию.